

DAS ANTI-AGING-SYSTEM FÜR IHR HAUS

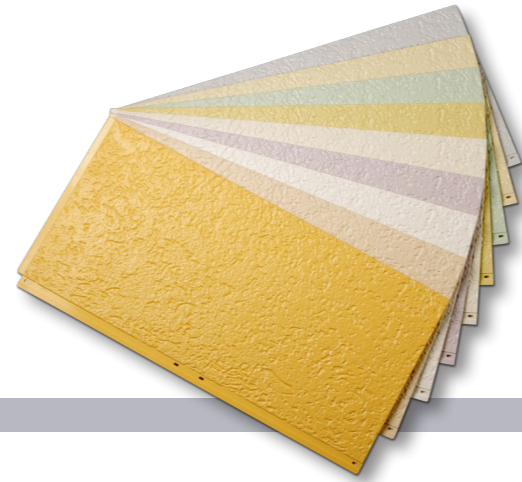
THE ANTI-AGING-SYSTEM FOR YOUR HOME

- Schafft behagliches Wohnklima
Creates comfortable Indoor Climate
- Schützt vor Wind und Wetter
Protects from Wind and Weather
- Wählen Sie aus vielen Farben und Formen
Select out of various Colors and Designs



struwa

Die Fassade für Ihr Leben
The Wall Cladding for your life



Ein Produkt der ifw kunststofftechnik GmbH

Langlebigkeit und Nachhaltigkeit betrachten wir als unsere stärksten Triebfedern. So verrichten die ersten STRUWA-Fassadenplatten seit mehr als 25 Jahren erfolgreich ihren Dienst. Um den vielfältigen rauen Anforderungen an unsere Produkte gerecht zu werden, haben wir ein Qualitäts-Management-System entsprechend den Anforderungen der ISO-9001 aufgebaut und verbessern dieses ständig.

A product of ifw kunststofftechnik GmbH

Durability and sustainability have always been the most important points in our innovations. The first STRUWA Wall Claddings are successfully serving since more than 25 years. In order to fulfill all the obligations in developing products for the most demanding applications, we have implemented a Quality-Management-System in accordance with ISO 9001 and are improving it continuously.

Vorteile, die überzeugen

Die hinterlüftete Fassade ist eine innovative Lösung, welche Heizkosten spart und behagliches Wohnklima schafft. Aus einer ausgewogenen Farbpalette, sowie diversen Formen und Putzstrukturen, ergeben sich vielfältige Anwendungsmöglichkeiten.

Die STRUWA-Fassadenplatten sind federleicht, trotzdem robust, widerstandsfähig und einfach zu montieren.

Advantages, which convince

The ventilated External Wall-Cladding-System is an innovative solution, which lowers Costs of Heating and creates a comfortable Indoor Climate. Out of various different colors, shapes and surface-design you will be able to find the most suitable combination for your demands.

The STRUWA Wall-Claddings are light-weight, though extremely tough and easy to install.



Vielseitig und Wetterfest - Einfach Wohlfühlen Versatile and Weatherproof - Create your own Comfort-Zone



Das Wohnklima

Mit der Aufbringung einer hinterlüfteten Fassade, schaffen Sie Behaglichkeit im Wohnraum. Schwer beheizbare Raumecken und Überwärme im Sommer werden vermieden. Eine hinterlüftete Fassade verhindert Wärmebrücken und beugt gesundheitsgefährdender Schimmelbildung vor.

Der Wetterschutz

Die Fassadenaußenplatte schützt die tragende Konstruktion, die Wärmedämmung und die Unterkonstruktion vor Verwitterung. Außerdem bietet der Belüftungsraum eine ständig vorhandene Möglichkeit der Feuchtigkeitsabfuhr. So wird gewährleistet, dass eventuell befeuchtete Dämmschichten schnell trocknen ohne den Wärmeschutz zu beeinflussen.



Indoor Climate

With the appliance of a ventilated external wall cladding system one can create a comfort-zone. Difficult to heat room-corners or overheating during summer is avoided. A ventilated external wall cladding system avoids thermal-bridges and helps to avoid fungus growth.

Weathering Protection

The Wall Cladding protects the framework, the thermal insulation and the wall from weathering. Further to the mentioned, the ventilation space enables the transport of moisture away from the thermal insulation. This ensures, that the thermal insulation perfectly works under any condition.



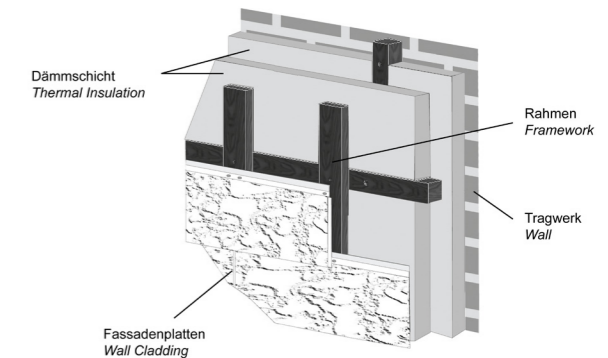
Der Brandschutz

In Übereinstimmung mit der internationalen Norm EN 13501:2007 wurde die STRUWA-Fassadenplatte aufgrund ihres niedrigen Beitrags zur Brandentwicklung in die Euroklasse B-S3,d1 eingereicht.

Einfache Verarbeitung

Nut- und Federsystem, sowie das geringe Eigengewicht (4,7 kg/m²), ermöglichen eine rasche und genaue Montage auf einer entsprechenden Unterkonstruktion

Man benötigt zur Verlegung der STRUWA-Fassadenplatte auf eine Unterkonstruktion, lediglich einen Hammer und verzinkte Nägel. Die Platten lassen sich bedarfsgerecht mit einer Stichsäge oder einer Flex zurechtschneiden und können sogar auf Wunsch mit Acryl-Lack überstrichen werden.



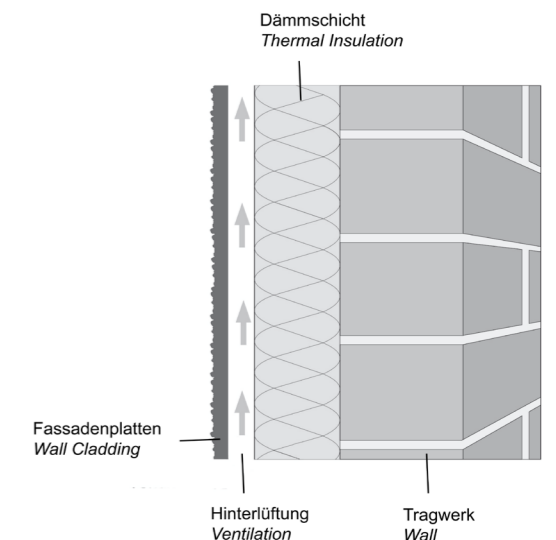
Fire Protection

In accordance with the international standard EN 13501:2007, the STRUWA Wall Cladding shows favorable behavior concerning properties to fire-spreading, so that it has been classified as Euroclass B-S3,d1.

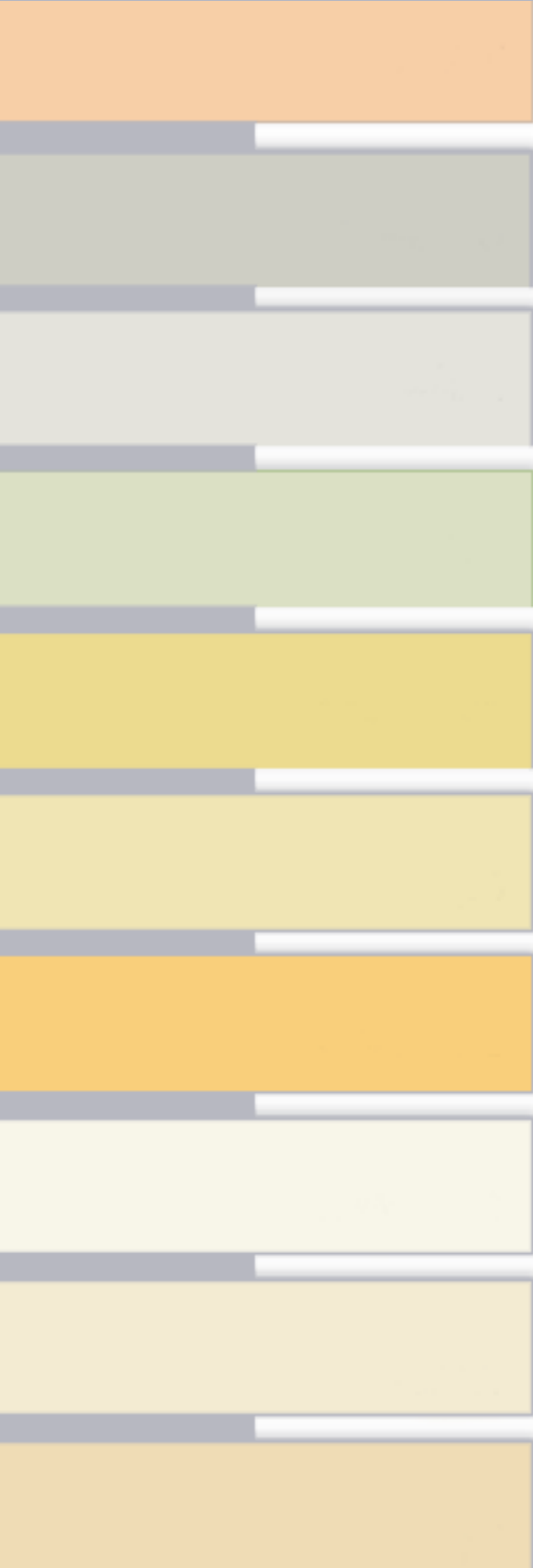
Easy Handling

Nut and groove connection and light weight (4,7 kg/m²) enable quick and easy installation to a corresponding framework.

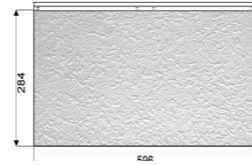
One only needs a hammer and zinc coated nails. If required, the panels may be cut with a fret saw or an angle grinder and can be exchanged or even be painted with acrylic-paint afterwards.



Trendige Farben und Formen Trendy Colors and Designs



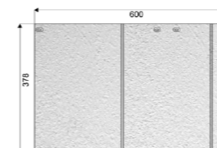
APRICOT
APRICOT



Quader groß

Putzstruktur: grob
Abmessung: 60 x 27,5 cm

GRANITGRAU
GRANITE GREY



Biber groß

Putzstruktur: grob
Abmessungen: 60 x 27,5 cm

HELLGRAU
LIGHT GREY

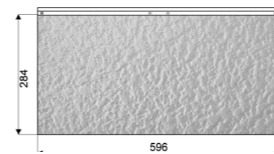
Block large

Surface-Structure: rough
Measurement: 60 x 27,5 cm

Beaver large

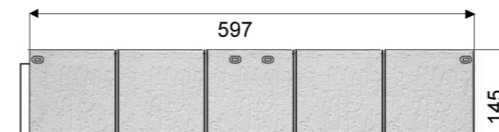
Surface-Structure: rough
Measurement: 60 x 27,5 cm

GRÜN
GREEN



Quader groß

Putzstruktur: fein
Abmessung: 60 x 27,5 cm



Biber klein

Putzstruktur: grob
Abmessungen: 60 x 12 cm

LIMONENGELB
LEMON YELLOW

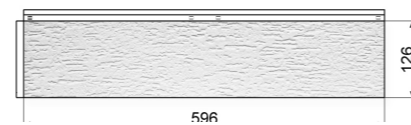
Block large

Surface-Structure: fine
Measurement: 60 x 27,5 cm

Biber small

Surface-Structure: rough
Measurement: 60 x 12 cm

GELB
YELLOW



Quader klein

Putzstruktur: grob
Abmessung: 60 x 12 cm

SCHÖNBRUNN
SCHÖNBRUNN

Block small

Surface-Structure: rough
Measurement: 60 x 12 cm

CREME-WEIß
CREAM WHITE

VANILLE
VANILLA

SAND
SAND



struwa

ifw kunststofftechnik GmbH
Am Windfeld 3
AT 4563 Micheldorf - Austria

tel: +43-7582-60620
fax: +43-7582-60627
e-mail: kunststoff@ifw.at
Web: www.ifw.at

Ihr Händler
Your Distributor



Ein Unternehmen der ifw Manfred Otte GmbH A company of ifw Manfred Otte GmbH

Alle technischen und kommerziellen Daten sind unverbindlich.
Die Daten beinhalten keine Zusagen, noch Zusicherungen von irgendwelchen technischen oder kommerziellen Eigenschaften. Änderungen sind vorbehalten.
Es gelten die Allgemeinen Geschäftsbedingungen (AGB) der ifw kunststofftechnik GmbH .

*All technical and commercial data, given in this catalogue, do not implicate any warranty.
The right to apply changes is reserved.
The "General Terms of Sales" of ifw kunststofftechnik GmbH is applicable.*